



جامعة جدة
University of Jeddah

رؤية مستقبلية لجامعة واعدته

إدارة المشاريع
2024



LOREM IPSUM

بِسْمِ اللَّهِ الرَّحْمَنِ الرَّحِيمِ

الحمد لله على عطائه والحمد لله على توفيقه وامتنانه..

إنجاز وتقدم ولزدهار لعامنا ٢٠٢٣ م يتبعه اندفاع أكبر نسابق الزمن لنبلغ الهدف المنشود لجامعتنا الطموحة في تسنم المجد والتميز والحفاظ عليها في مسيرتنا الأعوام القادمة بإذن الله تعالى..
هذه أبرز إنجازات المشاريع المستجدة والطموحة ومتابعتها الدائمة وما تم إنجازه كلياً أو جزئياً.
منجزاتنا وأعمالنا ومخرجات جهودنا كانت بعد فضل الله ثمرة توجيهات صاحب المعالي مدير الجامعة حفظه الله ورؤيته الثاقبة لمستقبل جامعة جدة الزاهر وبدعم سعادة وكيل الجامعة حفظه الله ومتابعته المستمرة وتذليل الصعاب والحث المتواصل على الإنجاز والتميز في الأداء وبرعاية كريمة لمنارة الطموح والتميز سعادة وكيلة الجامعة للدراسات العليا حفظها الله ولمدير إدارة المشاريع والمرافق واهتمامه وتيسير وتسخير الإمكانيات لاستمرار النجاح والتميز و لفريق العمل الذؤوب الذين بذلوا جهد متميز وتكاتفوا فيما بينهم للعمل بجدة ومثابرة.
دعوات بالتوفيق والسداد ودوام الازدهار والتقدم لجامعتنا المتميزة وآمل أن نكون وفقنا في هذا التقرير وإعداده.

إدارة المشاريع

م.فراس عبدات / م.هيثم عالم

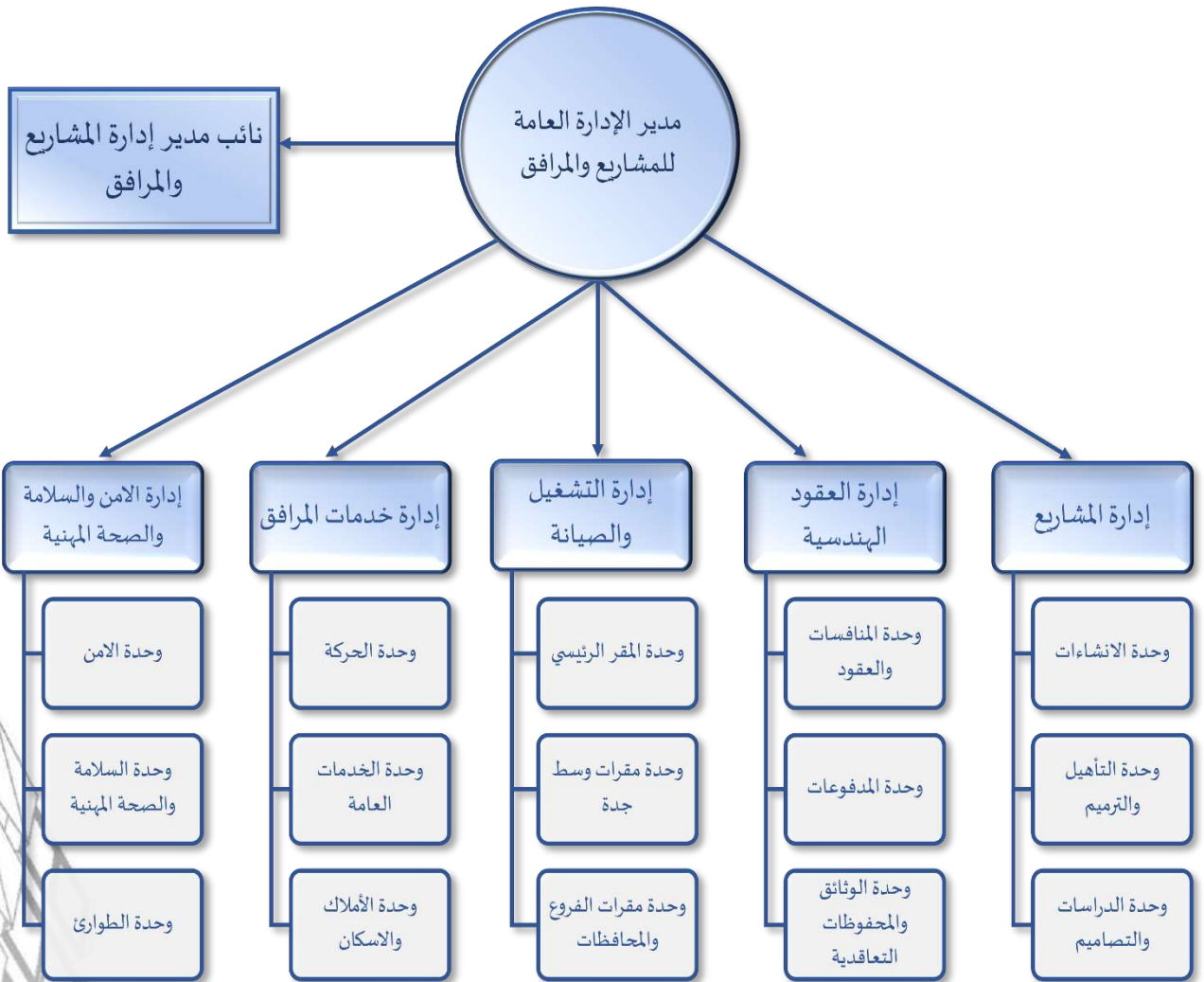
صفاء العريشي

إدارة المشاريع

تمهيد

إدارة المشاريع هي إحدى الإدارات الفرعية المنبثقة من الإدارة العامة للمشاريع والمرافق والمناطق إليها بالدرجة الأولى مسؤولية تخطيط منظومة الأعمال في جامعة جدة بجميع مقراتها وفروعها والتي تعنى بالبنية التحتية والإنشائية، والتصميم الهندسي للمباني الإدارية والدراسية والمراكز والمرافق الجامعية العامة، كذلك يسند إليها مراقبة وإغلاق هذه المشاريع وإنجازها سعياً في مواكبة رؤية وتطلعات الجامعة والخطط الاستراتيجية المتوقعة تحقيقها سعياً في الاستدامة والازدهار.

الهيكل التنظيمي



أهداف الإدارة

- تطوير آليات الإشراف على تنفيذ المشرع الإنشائية بمعايير عالية الجودة ومبتكرة تساهم في تحسين وتطوير المرافق الجامعية بالجامعة.
- مراقبة عمليات التنفيذ مع شركات المقاولات قبل وأثناء وبعد الإنشاء والترميم، مع تنفيذ كافة الاشتراطات الخاصة بالسلامة والجودة وسلامة أعمال التنفيذ.
- الريادة في تخطيط وإدارة إنجاز المشرع الجامعية وفق تطبيق ممارسات منهجية تواكب الممارسات المحلية والعالمية في مجال الاختصاص.

مهام الإدارة

- إعداد التصاميم والمخططات وكراسات وجداول الكميات ووثائق المشرع الإنشائية والترميم بالجامعة.
- الإشراف ومتابعة تنفيذ المشرع الإنشائية والترميم في مراحل المختلفة طبقاً للشروط والمواصفات والمخططات التنفيذية والتأكد من جودة المواد وكمياتها طبقاً للأصول الفنية والهندسية المطابقة للأنظمة والتعليمات الحكومية المعمول بها.
- ضبط المشرع المقامة في الجامعة ومدى اتساقها مع خطط الجامعة الاستراتيجية ورؤية الجامعة السعودية الحديثة.
- اكتشاف وتحديد السلبات أثناء تنفيذ المشرع واتخاذ الإجراءات التصحيحية والوقائية لها.
- المتابعة الفنية لجميع أنشطة المشرع بالتنسيق مع الاستشاري وفريق المتابعة على التنفيذ والاشتراك في لجنة تسليم واستلام الموقع للمقاول في الموعد المحدد وإعداد محضر على النموذج المعد لذلك .
- حفظ وثائق المشرع بملفات مع التصنيف والترتيب، ورشفة عروض، وعقود المقاولين، والدراسات الاستشارية، والتقارير، والبيانات الرقمية، والاحصائية
- قياس مؤشرات الأداء ومراجعتها على مستوى المشرع التنفيذية المقامة فعلياً والإدارة إجمالاً وتقييم مدى مطابقتها للخطة والمخرجات المتوقعة إنجازها.

الوحدات التابعة للإدارة

وحدة الدراسات والتصاميم

وحدة متخصصة في اعداد كافة الدراسات الإدارية والتصاميم الهندسية لكافة المشاريع الانشائية والتأهيل والترميم.

وحدة التأهيل والترميم

وحدة متخصصة في اعداد نطاق مشاريع التأهيل والترميم ومتابعة تنفيذها

وحدة الانشاءات

وحدة متخصصة في اعداد نطاق المشاريع الانشائية ومتابعة تنفيذها.

الكوادر البشرية التخصصية في الإدارة

العدد المتوقع مستقبلاً	العدد	التخصصات الحالية
٣	١	مهندس كهرباء
٤	٢	مهندس معماري
٢	٠	مهندس ميكانيكي
٣	١	مهندس مدني
١	٠	مهندس إنشائي
٢	١	مهندس صناعي
١	١	مهندس تخطيط
١	٠	مهندس حاسب الي
٣	١	إداري
٢٠	٧	المجموع

عدد المشاريع حسب الخطة الاستراتيجية

العدد	المشاريع
٣٢ مشروع	المشاريع المتوقع تنفيذها خلال عام ٢٠٢٣
١٥-١٢ مشروع	المشاريع المتوقع تنفيذها خلال عام ٢٠٢٤
٢٥ مشروع	المشاريع المتوقع تنفيذها خلال ٥ سنوات

حصر المباني والمرافق الجامعية

عدد العقود مرحلة الاعتماد عام ٢٠٢٤	عدد العقود مرحلة التنفيذ عام ٢٠٢٤	عدد المرافق الجامعية	عدد المباني	المقر-الفرع
٧	٧	١٤	٢٩	المقر الرئيسي طلاب
٧	٤	٢٥	١٨	المقر الرئيسي - طالبات
٠	١	٦	٣	مقر التخصصات الإنسانية
٠	١	٢	٦	مقر التخصصات الصحية
٠	٠	٢	٣	مقر الكلية التطبيقية
٠	٠	٤	٦	مقر كلية التصميم والفنون
٢	١	٨	٨	فرع الجامعة بخليص
١	٠	٧	٨	فرع الجامعة بالكامل

المشروع الانشائية

نظام إدارة المشروع

١- إعداد المشروع:

وهي المرحلة التي تسبق تنفيذ المشروع وفيها تتم العمل على تعريف المشروع ومواصفات المشروع سواء المواصفات الإنشائية أو المعمارية أو الميكانيكية أو الكهربائية والتكلفة التقريبية للمشروع وحصر جدول الكميات التقريبية. وتقسم هذه المرحلة للتالي.

٢- طلب تنفيذ المشروع:

تقوم الجهة أو الإدارة بطلب تنفيذ مشروع معين وترفع طلبها للإدارة المعنية للموافقة على تنفيذ المشروع

٣- الموافقة على المشروع:

يتم من خلال هذه الشاشة الموافقة على تنفيذ المشروع من عدمه ففي حال رفض المشروع يتم ابداء الأسباب والأحتفاظ بالطلب في النظام ضمن قائمة الطلبات المرفوضة. أما في حال الموافقة على المشروع فيتم تحديد اسم للمشروع وتحديد لجنة التصميم لتقوم بإعداد المشروع وهذه اللجنة يتم تحديدها من شاشة اللجان المخصصة.

مواصفات المشروع

١- المواصفات العامة:

يتم في هذه الشاشة تحديد المواصفات العامة (مدة التنفيذ- موقع المشروع - المخططات الخاصة بالمشروع).

٢- المواصفات الإنشائية:

يتم من خلالها تحديد البنود الإنشائية والمواصفات الخاصة بكل بند مع تحديد الكميات والوحدات.

٣- المواصفات المعمارية:

يتم من خلالها تحديد البنود المعمارية والمواصفات الخاصة بكل بند مع تحديد الكميات والوحدات.

٤- المواصفات الميكانيكية:

يتم من خلالها تحديد البنود الميكانيكية والمواصفات الخاصة بكل بند مع تحديد الكميات والوحدات.

٥- المواصفات الكهربائية:

يتم من خلالها تحديد البنود الكهربائية والمواصفات الخاصة بكل بند مع تحديد الكميات والوحدات.

تقدير التكلفة

يتم تقدير تكلفة المشروع تكلفة تقديرية وعمل الارتباط المالي والرفع للجهة المعنية بذلك .

تحليل ودراسة العروض الاستراتيجية

في هذه المرحلة يتم تحليل جميع العروض المقدمة من المقاولين ودراستها فنيا وماليا وذلك حسب التقرير المعد من لجنة التصميم ويتم مفاضلة العروض واختيار العرض الأنسب ماليا وفنيا وتعميده بتنفيذ المشروع. وتقسم هذه المرحلة للتالي:

* لجان تقييم العروض:

يتم تحديد لجنة من شاشة اللجان المخصصة لتقييم العروض المقدمة من المقاولين وربط اللجنة بالمشروع المراد تنفيذه .

* تحليل العروض:

يقوم المشرف على العروض بإدخال جميع العروض المقدمة حسب المقاول وحسب جداول الكميات المعد مسبقا للأعمال الإنشائية والمعمارية والميكانيكية والكهربائية والمخططات والمرفقات المصحوبة مع العروض

* لجنة التقييم الفنية:

يقوم كل عضو من أعضاء لجنة تقييم العروض بالدخول على هذه الشاشة للموافقة على العروض أو رفضها ففي حال رفض أي عرض من العروض يقوم بإبداء سبب الرفض أما في حال الموافقة فيتم تحديد درجة الأفضلية لها. كما يقوم رئيس اللجنة بتحديد العروض التي تمت الموافقة عليها من قبل الأعضاء وأختيار العروض المناسبة وتحديد الأفضليه لها .

* الترسية:

تقوم الإدارة المعنية بترسية العرض على المقاول صاحب العرض الأفضل ماليا وفنيا وإبلاغ ادارة المعنية بتنفيذ المشروع بذلك

* التعميد:

تتم من خلال هذه الشاشة إدخال جميع بيانات التعميد الصادر للمقاول الفائز بتنفيذ المشروع كرقم وتاريخ التعميد وبيانات المقاول البيانات الأساسية للمشروع وهي شاشة الربط بين المقاول والمشروع .

الإشراف على المشروع

يتم في هذه المرحلة متابعة مراحل تنفيذ المشروع ومراقبة الكميات ومدى التنفيذ وإنهاء مستخلصات المقاول حسب نسبة الإنجاز التي تمت لجميع الأعمال. وتقسم هذه المرحلة للتالي:

● تشكيل لجنة الإشراف :

يتم تحديد لجنة من شاشة اللجان المخصصة للإشراف على تنفيذ المشروع من ناحية الجودة والكميات.

● محضر تسليم الموقع :

يتم من خلال هذا المحضر تثبيت تاريخ تسليم الموقع للمقاول ومن هذا التاريخ يحسب مدة تنفيذ المشروع المدون مسبقا وفي حال أي تأخير يطبق نظام الغرامة على المقاول .

المستخلصات

والمقصود بها المستخلصات المالية للمقاول والتي يتم احتسابها له حسب نسبة الإنجاز التي تمت بالمشروع لكل الأعمال المتفق عليها سابقا وهي :-

○ الأعمال الإنشائية :

يتم احتساب نسبة الأعمال الإنشائية المنجزة من مجموع الكمية المتفق عليها ويتم احتساب المستخلص على أساسه.

○ الأعمال المعمارية :

يتم احتساب نسبة الأعمال المعمارية المنجزة من مجموع الكمية المتفق عليها ويتم احتساب المستخلص على أساسه.

○ الأعمال الكهربائية :

يتم احتساب نسبة الأعمال الكهربائية المنجزة من مجموع الكمية المتفق عليها ويتم احتساب المستخلص على أساسه.

○ الأعمال الميكانيكية :

يتم احتساب نسبة الأعمال الميكانيكية المنجزة من مجموع الكمية المتفق عليها ويتم احتساب المستخلص على أساسه.

التسليم المبدئي للمشروع

في هذه المرحلة يقدم المقاول طلبه بصرف المستخلص النهائي وذلك لانتهائه من العمل في المشروع وتقوم الإدارة المعنية بالتأكد من ذلك وفحص كل ما يتعلق ففي المشروع للموافقة على تسليمه المستخلص النهائي. وتقسم هذه المرحلة للتالي:

* استلام خطاب التسليم المبدئي:

يتم من خلال هذه المرحلة كتابة جميع بيانات الخطاب المرسل من المقاول للتسليم المبدئي للمشروع

* لجنة الاستلام المبدئي للمشروع:

يتم تحديد لجنة من شاشة اللجان المخصصة ليقوم أعضائها بفحص المشروع والاستلام المبدئي للمشروع في حال أن جميع المواصفات والشروط مطابقة.

* محضر الاستلام المبدئي:

تقوم اللجنة من خلال هذا المحضر تثبيت تاريخ الاستلام المبدئي الذي من خلاله سيقوم النظام بالكشف على أيام التأخير وذلك اعتمادا على تاريخ تسليم الموقع للمقاول. وفي حال وجود تأخير سيتم تطبيق الغرامة على المقاول من قبل الجهة المختصة أما في حال عدم وجود أي تأخير يتم رفع الأوراق الرسمية للمقاول + المستخلص النهائي + محضر الاستلام المبدئي للإدارة المعنية.

الاستلام النهائي للمشروع

هذه المرحلة تكون بعد سنة من التسليم المبدئي وهي فترة الضمان المخصصة للمشروع والتي على ضوءها يتم الإفراج عن الضمان المقدم من قبل المقاول قبل تنفيذ المشروع وتقسم للتالي:

• تشكيل لجنة الاستلام النهائي:

يتم تحديد لجنة مخصصة للاستلام النهائي للمشروع حيث يقوم أعضائها بفحص المشروع فحفا كاملا.

• محضر الاستلام النهائي:

يقوم أعضاء اللجنة بفحص المشروع بشكل كامل وإثبات ما إذا كان هناك أي عيوب أو أخطاء فنية في البناء أو أن المشروع خالي من أي عيوب أو أخطاء ليتم الإفراج عن الضمان .

• الإفراج الضمان:

في هذه المرحلة يتبين المشاريع الخالية من العيوب للسماح بالإفراج عن الضمان المقدم من قبل المقاول .

المشروع الانشائية بالجامعة

يبلغ إجمالي قيمة المشاريع الجارية والتي تم إعداد الدراسة الفنية وكراسة الطرح لها قرابه ٦٣٧٥١٥٧. (ثلاث مائة وثلاثة وستون مليون وسبعمائة وواحد وخمسون الف وخمسمائة وسبعون ريال)

يبلغ اجمالي عدد المشاريع ٣٥ مشروع

مشروع في مرحلة التنفيذ	١٠
مشروع في مرحلة الطرح	١٠
مشروع في مرحلة فحص العروض	٥

مشروع تم تنفيذها



مشروع انشاء صالة متعددة
الاستعمالات بالمقر الرئيسي طالبات

مشروع تأهيل وترميم مبنى النقل
التلفزيوني سابقاً ومبنى وكالة الدراسات
العليا والبحث العلمي حالياً بالمقر الرئيسي



مشروع تأهيل وترميم كلية علوم
الرياضة بالمقر الرئيسي طالبات



مشروع التمديدات الكهربائية
لمسجد فرع خليص طالبات



مشروع تم تنفيذها



مشروع تدعيم الخيمة الرياضية
بالمقر الرئيسي طالبات

تنفيذ البنية التحتية لتمديدات
الاعمال الكهربائية المقر الرئيسي
طلاب



مشروع نقل المولد لمقر التخصصات
الصحية بالشرفية



مشروع ترميم معامل العلوم
بالمقر الرئيسي طلاب



مشروع تم تنفيذها



مشروع استكمال تأهيل للهوية
البصرية بجامعة جدة وفروعها

مشروع استكمال مبنى كلية علوم
وهندسة الحاسب الآلي
بالمقر الرئيسي طلاب المرحلة الثانية



مشروع تأهيل وترميم مقر
التخصصات الصحية

مشروع في مرحلة التنفيذ

١- إنشاء الفصول السنة التحضيرية بالمقر الرئيسي طلاب

اسم المقاول	شركة ميدان للمقاولات
مدة المشروع	٦ أشهر
وصف المشروع	تنفيذ مبني للفصول الدراسية مكون من دور ارضي و٣ ادوار متكررة بإجمالي مسطح ٢٧٢٠٠م ^٢ يحتوي على قاعات دراسية ومكاتب لهيئة التدريس وقاعة متعددة الاغراض



مشروع في مرحلة التنفيذ

٢- إنشاء المعامل السنّة التحضيرية بالمقر الرئيسي طلاب جامعة جدة

اسم المقاول	شركة مفاهيم الإعمار للتجارة والمقاولات
مدة المشروع	٦ أشهر
وصف المشروع	تنفيذ المرحلة الأولى من المبنى وهي عبارة عن الهيكل الخرساني والمباني والواجهات الخارجية واللياسة الداخلية للمبنى ، و المبنى مكون من دور ارضي و٣ ادوار متكررة بإجمالي مساحة ٢م٧٢٠٠



مشروع في مرحلة التنفيذ

٣- إنشاء مبني أكاديمية الدرونز بالمقر الرئيسي - طلاب

اسم المقاول	مؤسسة محمد علي آل صديق الزبيدي للمقاولات
مدة المشروع	١٨ شهر
وصف المشروع	هو عبارة عن مبنى يتكون من جزئين الجزء الاول عبارة عن عدد ٣ فصول دراسية ورشة ومستودع ومكتب وغرفة خدمات بمسطح ٦١٠ م ^٢ والجزء الثاني عبارة عن قاعه كبيرة للتجارب العملية للدرونز بمسطح ٢,٨٣,٩٠ م ^٢
الهدف من المشروع	الارتفاع بالجانب العملى للطلاب وذلك باجراء التجارب العملية



مشروع في مرحلة التنفيذ

٤- عملية استكمال مبنى القاعات الدراسية بالسنة التحضيرية بالمقر الرئيسي طالبات -
المرحلة الثانية

اسم المقاول	شركة مجموعة سمايا المحدودة
مدة المشروع	١٨ أشهر
وصف المشروع	المشروع عبارة عن استكمال اعمال التشطيبات الداخلية والخارجية للعدد ٤ أدوار (ارضى + اول + تانى + ثالث) مساحه المبنى ٦٠*٣٠ متر = ١٨٠٠ م٢ باجمالى مساحة ٢٧٢٠٠ م٢



مشروع في مرحلة التنفيذ

٥- عملية استكمال مبنى المعامل بالسنة التحضيرية بالمقر الرئيسي طالبات -المرحلة الثانية

اسم المقاول	شركة مجموعة سمايا المحدودة
مدة المشروع	١٨ أشهر
تاريخ بداية المشروع	١٠/١٠/١٤٤٤ هـ الموافق ٢٠٢٣/٠٤/٣٠
تاريخ نهاية المشروع	٢٦/٠٤/١٤٤٤ هـ الموافق ٢٠٢٤/١٠/٢٩
وصف المشروع	المشروع عبارة عن استكمال اعمال التشطيبات الداخلية والخارجية للعدد ٤ أدوار (ارضى + اول + تانى + ثالث) مساحه المبنى ٦٠*٣٠ متر = ١٨٠٠م باجمالى مساحة ٧٢٠٠م



مشروع في مرحلة التنفيذ

٦- تأهيل وترميم مبنى القبول والتسجيل بالمقر الرئيسي - طالبات

١٢ أشهر

مدة المشروع

عمل ترميم وإعادة تقسيم للفراغات الداخلية لمبنى وإصلاح النوافذ الخارجية

وصف المشروع



مشروع في مرحلة التنفيذ

٧- ترميم مقر التخصصات الانسانية – فرع الفيصلية طلاب

اسم المقاول	مؤسسة رسالة حياة للمقاولات العامة
مدة المشروع	٩ أشهر
وصف المشروع	ترميم مبنى ب وإعادة تأهيل الفصول الدراسية، ويشمل ذلك جميع الأعمال المدنية والمعمارية والميكانيكية والكهربائية.



مشروع في مرحلة التنفيذ

٨- انشاء واحة الابتكار بالمقر الرئيسي - طلاب

شركة مور سيف

١٨ أشهر

مدة المشروع

١- المبنى الاكاديمي ويحتوى على العناصر الاتية.
عدد ٢ معمل كمبيوتر - عدد ٢ فصل دراسي - قاعه سيمنار- قاعه ورشه عمل -
مكتبة رقمية- استقبال - قاعة متعددة الأغراض عدد ١٠٠ فرد - غرف إدارة للمبنى - غرف خدمات.
٢- مبنى سكن الطلاب والطالبات والخدمات
غرف سكن للطلاب عدد ١٢ غرفة - غرف سكن للطالبات عدد ٨ غرفة - كافيتريا -
ومطعم وخدمات مشتركة لهم - صالة جيم للطالبات - غرف إدارة للمبنى -
غرف خدمات.
٣- منطقة الساحات الخارجية.
عبارة عن تراس مفتوح يربط بين المبنى الاكاديمي والمبنى السكني والخدمات
اجمالي مساحة الموقع العام للمشروع ٢٩٩٠,٥٩٨ متر مسطح
اجمالي مساحة مبنى السكن ٢٠٤٣,٥ متر مسطح
اجمالي مساحة مبنى الإدارة والتعليم ٩٤٧,٦ متر مسطح
اجمالي مساحة الملاعب بالموقع العام .
ملعب تنس ٢٦ * ١٣ متر مسطح
ملعب خماسي ٤٠ * ٢٥ متر مسطح

وصف المشروع



مشروع في مرحلة التنفيذ

٩- تأهيل البنية التحتية بفرع الجامعة - الكامل

اسم المقاول	مؤسسة أكمة
مدة المشروع	٨ أشهر
وصف المشروع	تنفيذ أعمال تأهيل البنية التحتية لأعمال التمديدات الكهربائية



مشروع في مرحلة التنفيذ

١٠- إنشاء المركز الطبي بالمقر الرئيسي طالبات

اسم المقاول	مؤسسة محمد علي آل صديق الزبيدي للمقاولات
مدة المشروع	٨ أشهر
وصف المشروع	المشروع عبارة عن مركز طبي مقسم الى قسم للطوارئ واشعه وعيادات للعدد ٣ ادوار (ارضى + اول + تانى) مساحه المبنى ٣٥*٤٠ متر = ١٤٠٠م ^٢ للدور



مشروع في مرحلة الطرح

١- انشاء مبنى كلية علوم وهندسة الحاسب المرحلة الثالثة بالمقر الرئيسي - طلاب

مدة المشروع	٢٤ شهر
وصف المشروع	المشروع يتكون من مكاتب وفصول وقاعات ومعامل دراسية ومدرجات محاضرات ومكتبة و مكاتب لهيئة التدريس و٢ قاعه اجتماعات و مكاتب موظفين وخدمات عبارة عن ١ مصلى و١ كافيتريا و١ عيادة طبية
إجمالي مسطح البناء	٣٧,٧٧٠ متر مربع



مشروع في مرحلة الطرح

٢- انشاء مبنى الإدارة العليا بالمقر الرئيسي - طالبات

٢٤ أشهر

مدة المشروع

تنفيذ مبنى الإدارة العليا بمقر شطر الطالبات بالفصلية ، ويشمل ذلك جميع الأعمال المدنية والمعمارية والميكانيكية والكهربائية

وصف المشروع



مشروع في مرحلة الطرح

٣- تأهيل محطة الصرف بالمقر الرئيسي – طالبات

مدة المشروع	٨ أشهر
وصف المشروع	رفع كفاءة محطة الصرف وتشغيلها لاستخدام نواتج المعالجات في الري

٤- تأهيل وترميم المقر الرئيسي – طالبات

مدة المشروع	١٢ شهر
وصف المشروع	عمل تحسين للمظهر العام وصيانة الشوارع وعمل الانارة والارصفة وتخطيط الموقع العام وعمل مساحات خضراء (التشجير)

٥- رفع كفاءة التكييف بالمقر الرئيسي – طالبات

مدة المشروع	٦ أشهر
وصف المشروع	توريد وتركيب مبردات ذات قدرات عالية للقسم العلمي والإداري و

٦- مستودع الكيماويات- المقر الرئيسي - الطالبات

مدة المشروع	١٢ شهر
وصف المشروع	انشاء مستودع مكون من دور أرضي يستخدم مستودع مركزي لحفظ المواد الكيميائية

٧- تأهيل وترميم مبنى كلية القانون بالمقر الرئيسي - طلاب

مدة المشروع	٩ أشهر
وصف المشروع	ترميم وإعادة تقسيم للفراغات الداخلية لمبنى كلية القانون (دور ارضي+ اول + ثاني)

مشروع في مرحلة الطرح

٨- توريد وتركيب وتأهيل مظلات المواقع بالمقر الرئيسي - طلاب

مدة المشروع	٦ أشهر
وصف المشروع	تأهيل وتوريد وتركيب مظلات لمواقف السيارات الخاصة بالطلاب والمنسوبين وكذلك عمل مساحات مظلة في ساحات الكليات

٩- تأهيل وترميم مبنى الإدارة العامة بالمقر الرئيسي - طلاب

مدة المشروع	٤ أشهر
وصف المشروع	ترميم وإعادة تقسيم للفراغات الداخلية لمبنى في (دور ارضي + اول + ثاني)

١٠- إنشاء العيادة الطبية بفرع الجامعة - خليص

مدة المشروع	٩ أشهر
وصف المشروع	انشاء عيادات طبية تخدم المنسوبين بمساحة ٢٠٠ متر (دور واحد فقط)